

# Specialister på solvärme och flexibla värmesystem



## *Stora system spar mer*

Ju högre förbrukning av varmvatten och värme, desto mer finns att tjäna med solvärme. Det betyder att större fastigheter och anläggningar har mest att tjäna. Campingar, idrottsanläggningar, badanläggningar, restauranger, handelsträdgårdar, biltvättar, bostadsrättsföreningar, äldreboenden, hotell mm är exempel på anläggningar som kan sänka sina kostnader rejält med solfångare.



## Framtidssäkra, ekonomiska och miljövänliga värmesystem

Det viktigaste i våra värmesystem är att minimera andelen köpt energi. Det gör vi genom att ta tillvara på så mycket som möjligt av solens miljövänliga energi, som är gratis.



## Solvärme i samverkan med andra energikällor

En investering i solvärme handlar om att minska andelen köpt energi. Detta gäller inte minst den högst förädlade energikällan elektricitet. Ett solvärmesystem levererar varmt vatten till uppvärmning och tappvarmvatten. Att värma vatten kräver ansenliga mängder energi och står följaktligen för en betydande del av en fastighets energikostnad. Att mot denna bakgrund fånga in, koncentrera och kanalisera den gratisenergi som solen ger oss är logiskt och rätt för både plånbok och miljö. På våra breddgrader ger solen mycket energi under sommarhalvåret och väsentligt mindre energi vinterhalvåret, följaktligen kräver solvärme samverkan med annan underliggande energikälla för att klara en fastighets värmebehov. Svesols solvärmesystem kan samverka med alla normalt förekommande energikällor. Exempel på sådana energikällor är värmepump, fjärrvärme och alla typer av pannor. Svesol kan presentera praktiska referenser på sådana samverkande system och dessutom ge råd och kunskap kring vad som är optimalt för den enskilde kunden.

## Kvalitet, trygghet och långsiktighet

Vi har 30 års erfarenhet av värmesystem och solvärme. Vårt mål är att vara bäst i Sverige. Ett exempel på det är att vår solvärmeanläggning på Gavlegårdarnas hus "Fullriggaren" av branschorganisationen, Svensk Solenergi, nominerats till "Årets anläggning". Läs mer på [www.svesol.se](http://www.svesol.se)

### Personal



Anna Lorenz  
administration



Björn Ljungqvist  
Vd



Björn Svennbeck  
teknisk support och  
produktutveckling



Klaus Lorenz  
produktutveckling



Magnus Gahnold  
försäljning



Mats Lövriss  
lager och logistik



Ronnie Andersson  
lager och logistik



Stefan Enerud  
försäljning



Fullriggaren, Gavlegårdarnas hus, Gävle.

### Leverantörer



Wagner & Co  
[www.wagner-solar.de](http://www.wagner-solar.de)



[www.paw-armaturen.de](http://www.paw-armaturen.de)



[www.rika.at](http://www.rika.at)



[www.stocksbro.se](http://www.stocksbro.se)



[www.kuenzel.de](http://www.kuenzel.de)



[www.tyfo.de](http://www.tyfo.de)



[www.janfire.com](http://www.janfire.com)



[www.resol.se](http://www.resol.se)

# Svesol Favorit Max

Svesol Favorit Max är en solfångare anpassad för att användas i större system tack vare enkel montering med snabbkopplingar i stora grupper med upp till tio solfångare. Flera grupper av solfångare kopplas sedan samman till ert stort system.

Nedan finns fyra standardstorlekar för typiska solanläggningar med Svesol Favorit Max. De fyra standardpaketen är grundsystem som anpassas efter dimensionering av fastighetens behov och förutsättningar.



## För flerfamiljshus 6–10 lägenheter, mindre idrottsanläggningar mm

### **Favorit Max 10** art nr 1071

- 10 solfångare Favorit Max (25 m<sup>2</sup>)
- Solkretsarmatur Solex HZH
- Reglercentral DeltaSol E
- Energikapacitet 9.545 kWh/år (enligt SP)
- Lämpligt för exempelvis 6–8 lägenheter
- Lämplig tankstorlek ca 2.000 l

## För flerfamiljshus, 16–20 lägenheter

### **Favorit Max 18** art nr 1072

- 18 solfångare Favorit Max (41 m<sup>2</sup>)
- Solkretsarmatur Solex HZH
- Reglercentral DeltaSol E
- Energikapacitet ca 17 200 kWh/år (enligt SP)
- Lämplig tankstorlek ca 3.000 l

## För flerfamiljshus, 25–35 lägenheter

### **Favorit Max 36** art nr 1073P

- 36 solfångare Favorit Max (83 m<sup>2</sup>)
- Solkretsarmatur Solex Max Premium
- Reglercentral SC 8.24
- Energikapacitet ca 34 350 kWh/år (enligt SP)
- Lämplig tankstorlek ca 5.000 liter

## För flerfamiljshus, 40–60 lägenheter

### **Favorit Max 50** art nr 1074P

- 50 solfångare Favorit Max (115 m<sup>2</sup>)
- Solkretsarmatur Solex XL Premium
- Reglercentral SC 8.24
- Energikapacitet ca 48 000 kWh/år (enligt SP)
- Lämplig tankstorlek ca 7.000 liter



# Stora solfångarmoduler Wagner LBM 10

Vid stora solvärmeinstallationer kan det vara fördelaktigt att använda stora moduler. Wagner LBM 10 är en hög-effektiv solfångare med 10 kvm aperturyta per modul.



**Wagner & Co**  
www.wagner-solar.de

## Solar Roof och Solar Roof Smart

Tillsammans med tillverkaren Wagner & Co erbjuder vi Solar Roof i Sverige. Solar Roof är både solfångare och yttertak. Den ersätter takets ytskikt och är idealisk vid nybyggnation eller när taket ska bytas.

Solar Roof kan antingen fås skräddarsytt efter det aktuella projektets takmått eller i färdiga modulstorlekar (Solar Roof Smart). Solar Roof Smart 90 är 3,98 x 2,31 meter (höjd x bredd) och Solar Roof Smart 133 är 5,89 x 2,31 meter.

Wagner & Co har sedan 90-talet sålt och installerat ca 20 000 kvm Solar Roof i 100-talet anläggningar runt om i Europa.

**Kontakta Svesol för mer information om solvärme i stora värmesystem.**



# Akkumulatortankar för större solvärmeanläggningar

Våra akkumulatortankar för större solvärmeanläggningar är anpassade för optimal funktion och effektivitet. De finns i 750 liters standardmoduler eller i större anpassade enheter. För att ge solfångarna bästa möjliga förutsättningar byggs akkumulatorsystemet i två temperaturnivåer.

Varmvattenberedning sker med interna slingor eller med extern värmeväxlare, sk tappvattenautomat. Vilket alternativ som är bäst beror på hur stora de maximala tappvattenflödena är, om anläggningen har varmvattencirkulation, krav på temperatur mm.

## 750 liters tankar

Våra isolerade 750 liters tankar lämpar sig bra i mindre fastighetsanläggningar upp till ca 50 m<sup>2</sup> solfångaryta, men de är även bra i befintliga hus där det är svårt att ta in större tankar. Dessa tankar finns med en, två eller tre parallella tappvattenslingor och byggs i grupper för att klara anläggningens maximala tappvattenflöden. Den avtagbara 90 mm tjocka polyuretansoleringen har rött eller blått aluminiummytskikt.

art nr 2141 med en varmvattenslinga  
art nr 2142 med två parallella tappvattenslingor  
art nr 2143 med tre parallella tappvattenslingor  
Rund, diameter med isolering på 750 liter: 93 cm

## Större akkumulatortankar

Större tankar finns i standardstorlekar från 1000 upp till 7000 liter. Dessa tankar isoleras vanligtvis på plats vid installation. De kan förses med interna värmeväxlare anpassade efter anläggningens krav och förutsättningar.

## Fastighetssystem och anpassade tankar

I större solvärmesystem finns stora vinster att göra genom att anpassa tankarna till ändamålet istället för att bara skala upp ett villasystem med flera standardtankar. Vi använder speciella tankar där eventuella slingor och anslutningar är optimerade för stora fastighetssystem. Det finns också möjlighet att beställa t ex lägre tankar för pannrum med låg takhöjd.

Kontakta Svesol för mer information.



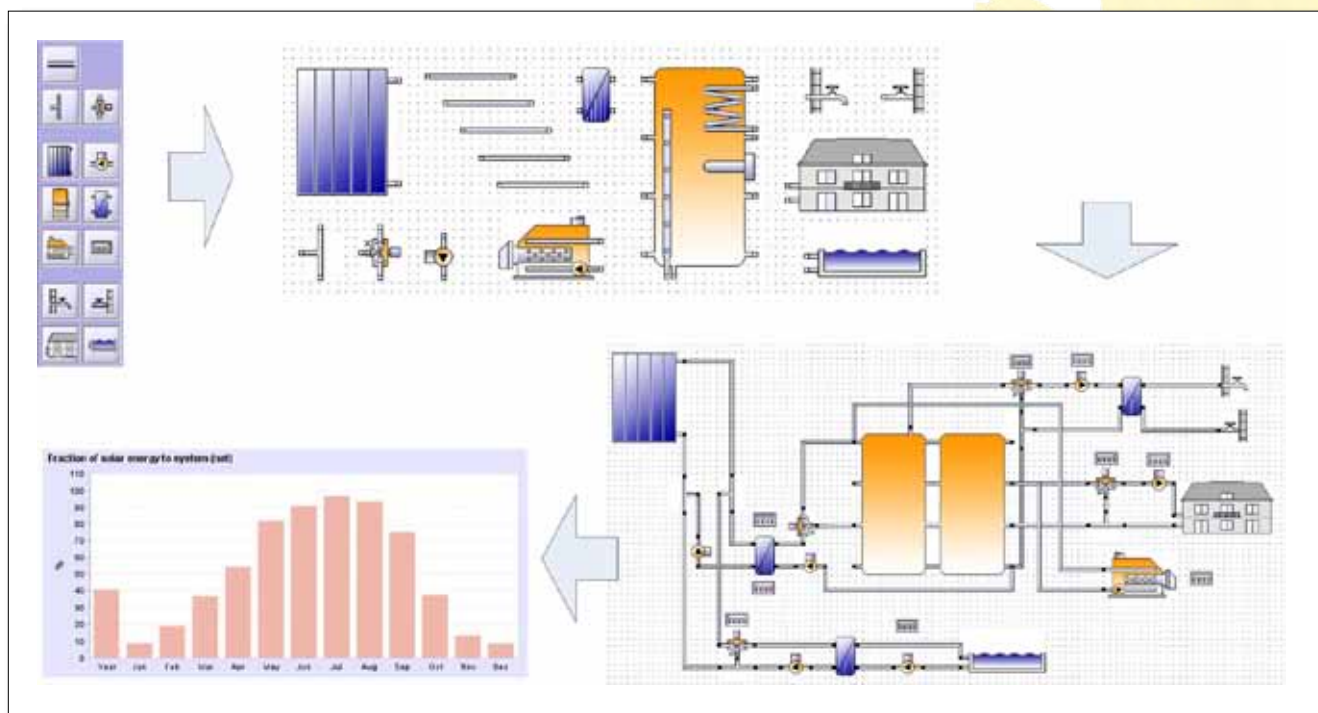
## Tappvarmvattenautomat för fastigheter – TVA Fastighet

Att bereda varmvatten i en tappvarmvattenautomat, TVA, ger solfångaren mycket bra förutsättningar genom att akkumulatortankens bottenvatten kyls kraftigt. I våra TVA för fastighetssystem finns pump och styrning för varmvattencirkulation, vvc, integrerat.  
art nr 4212, utan vvc  
art nr 4213, med vvc-pump och ventil



# Kunskap för bästa systemlösningar

Vår styrka ligger i hög teknisk kunskap, lång erfarenhet och trygga produkter av högsta kvalitet. Vi levererar solvärmesystem med maximal prestanda, lång livslängd och problemfri drift som resulterar i lägsta möjliga kostnader för våra kunder.



## Dimensionering och simuleringar

För att få ut så mycket energi som möjligt från ett fastighetssystem är det viktigt att göra beräkningar baserade på information om den aktuella fastigheten och dess förbrukning. För detta ändamål använder vi oss av beräkningsprogrammet Polysun.

## Högsta prestanda och driftsäkerhet – Svesol IQ

Det viktigaste för ett högt solvärmeutbyte och god ekonomi är systemutformningen. I våra fastighetssystem använder vi ofta det vi kallar Svesol IQ, vårt smartaste system. Vi maximerar solvärmeutbytet genom att tankarna delas in i hög- och lågtemperaturtankar, de laddas sedan i flera steg för att solfångaren ska få maximal verkningsgrad. För att optimera solfångarens utbyte används ofta en sk tappvattenautomat (TVA) som kraftigt ökar ackumulatortankarnas skiktning och ger därigenom högre utbyte.

## Reglercentraler och kommunikation

I större fastighetssystem är integrering och kommunikation med befintligt värmesystem viktigt. I våra solkretsarmaturer för fastigheter, Solex HZH, Solex Max och Solex XL, är både värmeväxlare, reglercentral och övrig teknik förmonterat för enkel installation. Våra reglercentraler SC.8.24 kan kommunicera över Modbus-protokollet och är förberedda för att kopplas mot överordnat system. Reglercentralerna jobbar med en exergioptimerad laddningsteknik och klarar att styra större solfångarfält. Kontakta Svesol för mer information om reglercentraler för fastighetssystem.

## Dra nytta av vår kunskap och erfarenhet

Svesol håller kurser för beställare, konsulter eller VVS-installatörer så att ni kan dra nytta av våra erfarenheter och kunskap. Kontakta oss på 0241-101 11 eller via e-post [info@svesol.se](mailto:info@svesol.se) om du är intresserad av våra utbildningar.

## Installatörer och återförsäljare

### Region Norr

Umeå	NVS Installation	010-475 33 10	www.nvs.se
Örnsköldsvik	TF Vent & El AB	0660-177 21	www.tf-vent-el.se
Hudiksvall	Solkart	060-12 84 00, 070-575 74 24	www.sol-klart.se
Ockelbo	REFAB i Ockelbo	070-516 61 83	
Gävle	NVS Installation	010-475 34 50	www.nvs.se

### Region Mitt

Mora	NVS Installation	010-475 37 30	www.nvs.se
Sälen	Installationsgruppen	0280-207 75	www.installationsgruppen.com
Malung	Installationsgruppen	0280-130 75	www.installationsgruppen.com
Rättvik	YIT Rättviks rör	0248-737 40	www.yit.se
Leksand	NVS Installation	010-475 37 10	www.nvs.se
Borlänge/Gagnef	Dala Värmesystem	0243-23 00 70	www.dalavarmesystem.se
Falun	NVS Installation	010-475 37 50	www.nvs.se
Fagersta	NVS Installation	010-475 22 30	www.nvs.se
Västerås	NVS Installation	010-475 27 10	www.nvs.se
Örebro	Veosol	019-28 03 50	www.veosol.se
Karlstad	NVS Installation	010-475 24 80	www.nvs.se
Stockholm	NVS Installation	010-475 32 00	www.nvs.se
Sollentuna	ABC Rör	08-92 92 00, 070-666 05 11	www.abc-ror.se
Älvsjö	Attemptare	08-755 30 76	www.attemptare.se
Nyköping	NVS Installation	010-475 38 10	www.nvs.se

### Region Syd

Norrköping	Endso	0722-307 800	www.endso.eu
Lidköping	NVS PB Rörteam	010-475 25 55	www.nvs.se
Borås	Borås Rör och Sanitet	033-10 16 90	www.borasror.se
Vimmerby	Energihuset i Vimmerby	0492-184 84	www.energihuset.nu
Göteborg	Pelletsvärme Väst	031-93 08 22, 070-526 43 19	www.pelletvarmevast.se
Gotland Visby	NVS Rörtjänst	010-475 18 20	www.nvs.se
Ronneby	NVS Installation	010-475 15 00	www.nvs.se
Tomelilla	Sol & Värmeenergi AB	0417-121 50, 073-856 72 31	www.varmeenergi.se
Malmö	Bravida Malmö	040-145 309	www.bravida.se

Kontakta Svesol på tel 0241-101 11 om du inte hittar någon återförsäljare i ditt område.

